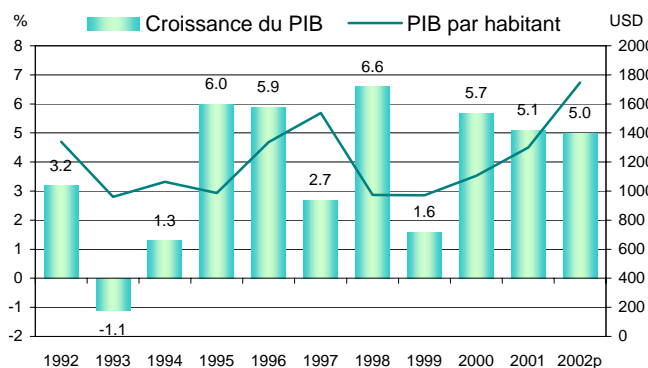


DREE STATISTIQUES IRAN

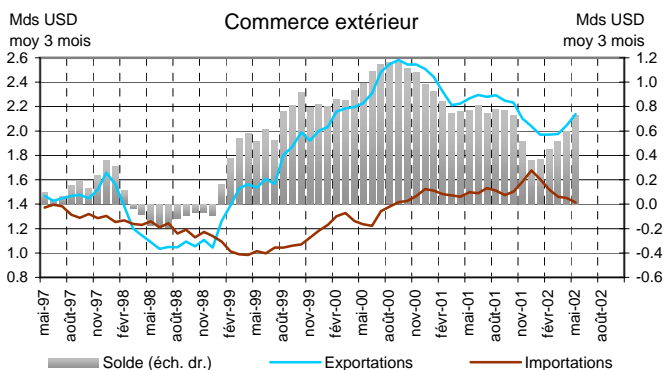
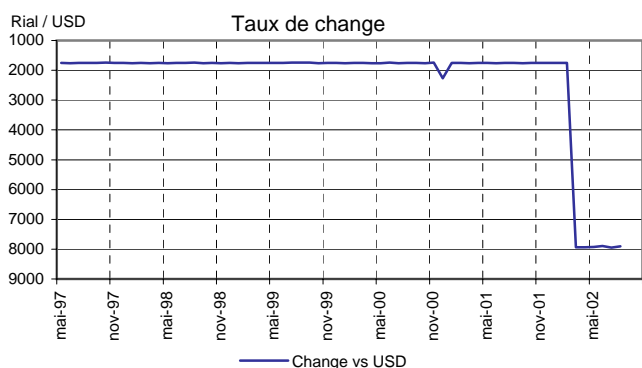
NOVEMBRE 2002

PRINCIPAUX INDICATEURS ECONOMIQUES

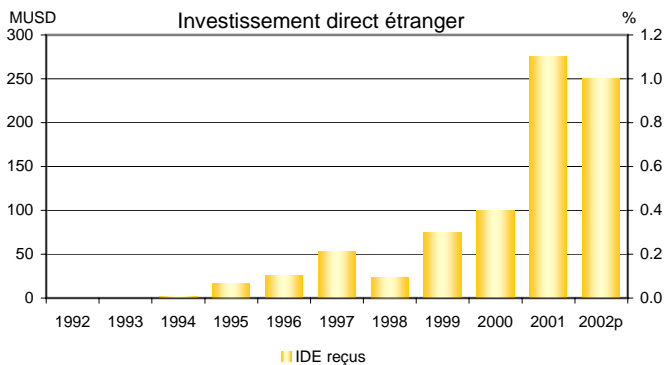
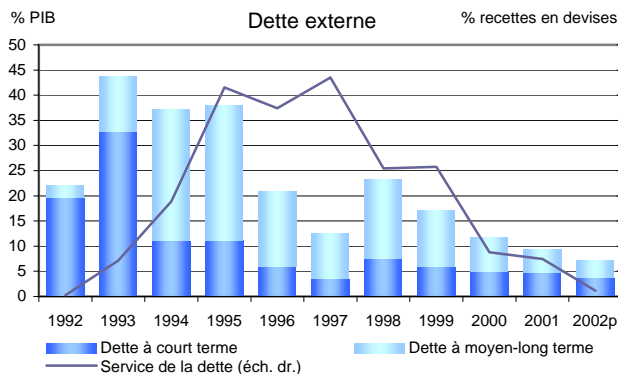


| Données EIU | 1999 | 2000 | 2001 | 2002p |
|----------------------------------|------|------|------|-------|
| INDICATEURS INTERNES | | | | |
| PIB (Mds USD) | 61.0 | 70.3 | 83.9 | 114.4 |
| Population (Millions) | 62.8 | 63.7 | 64.5 | 65.5 |
| Taux d'inflation (moy. annuelle) | 20.1 | 14.5 | 11.3 | 17.3 |
| Solde budgétaire (% du PIB) | -0.2 | -0.6 | -0.5 | 1.2 |
| INDICATEURS EXTERNES | | | | |
| Solde courant (Mds USD) | 6.6 | 12.6 | 5.3 | 4.4 |
| Solde courant (% du PIB) | 10.8 | 18.0 | 6.3 | 3.9 |
| Dette externe (Mds USD) | 10.4 | 8.3 | 7.8 | 8.2 |
| Dette externe (% du PIB) | 17.0 | 11.8 | 9.3 | 7.2 |

MONNAIE ET COMMERCE

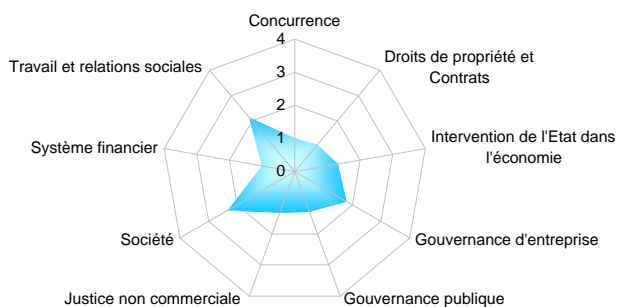


FINANCEMENT EXTERIEUR



APPRECIATION RISQUE - POTENTIEL

Enquête "profil institutionnel" MINEFI 2001

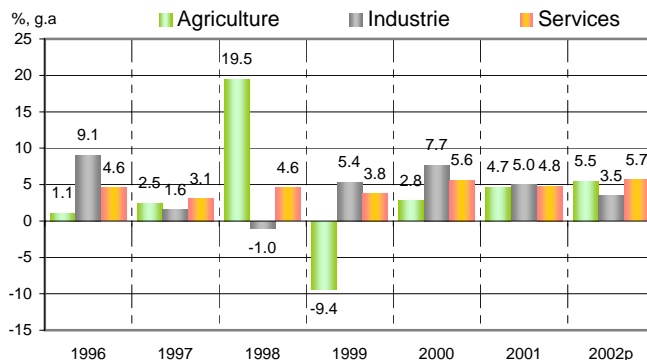
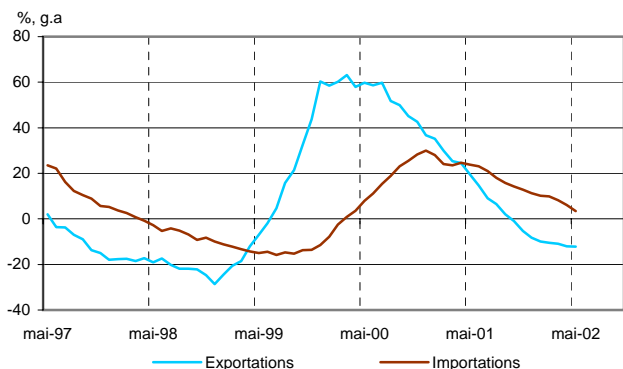


Sources: Thomson Financial Datastream, FERI, MINEFI, Agences de notation, Calculs DREE

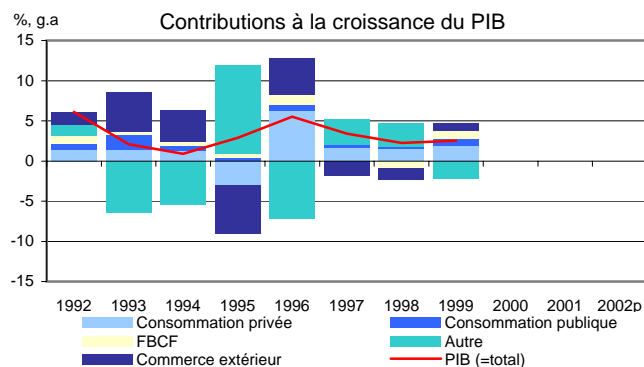
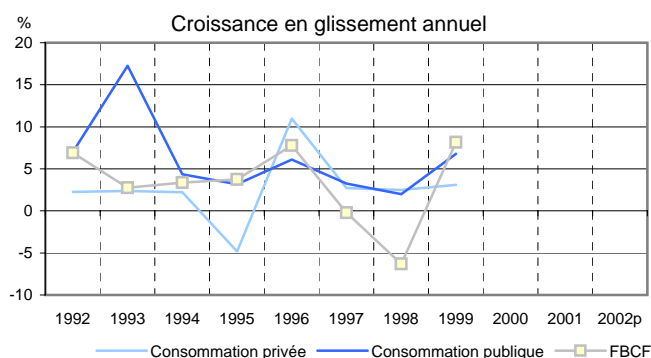
DREE STATISTIQUES IRAN

NOVEMBRE 2002

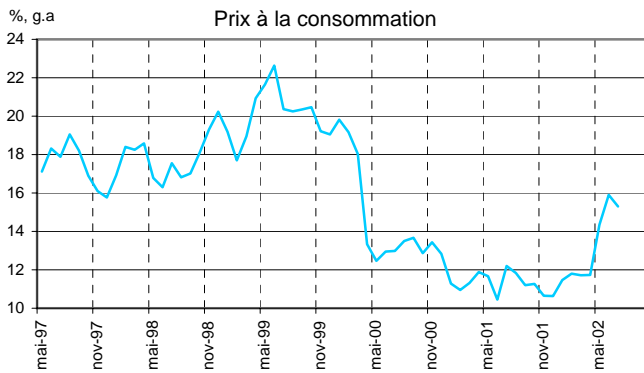
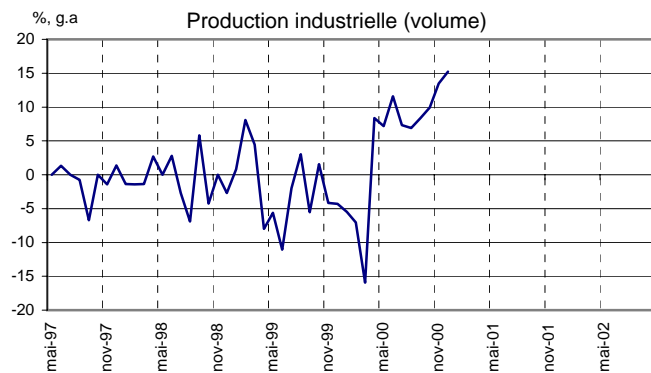
COMMERCE EXTERIEUR ET PRODUCTION



LE PIB PAR COMPOSANTE DE DEMANDE

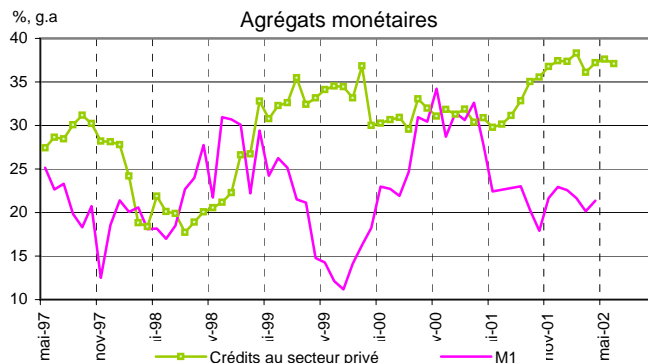


INDICATEURS CONJONCTURELS

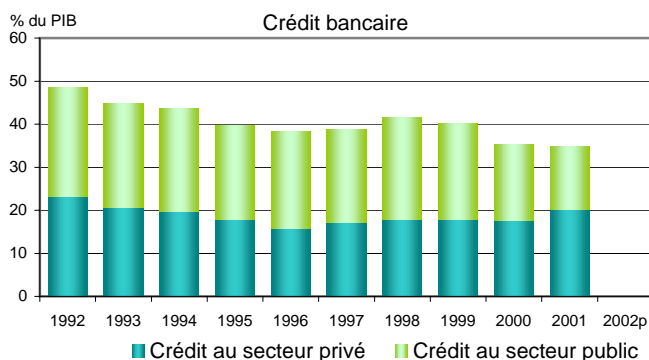


Sources: Thomson Financial Datastream, FERI, Calculs DREE

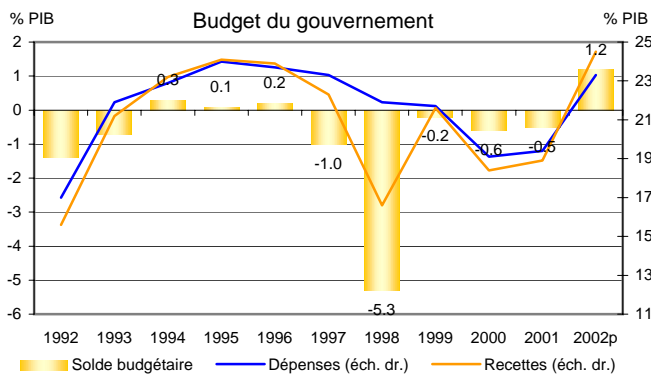
LIQUIDITE



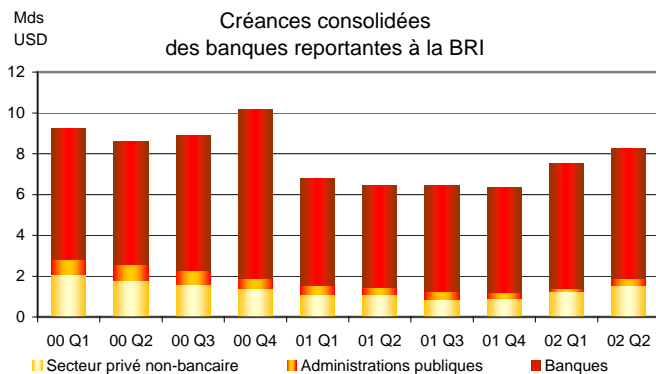
SECTEUR FINANCIER



FINANCES PUBLIQUES



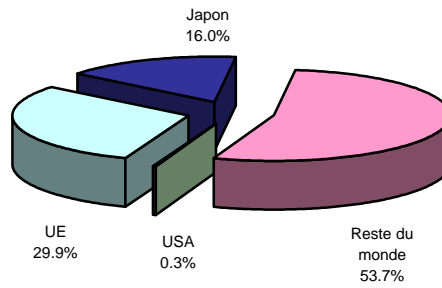
DETTE EXTERNE



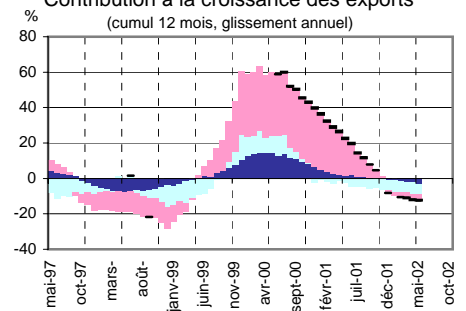
Sources: Thomson Financial Datastream, FERI, BRI, Calculs DREE

CLIENTS

Répartition moyenne des 5 dernières années

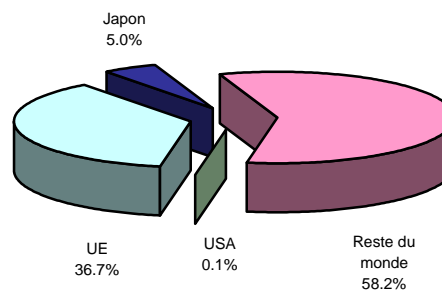


Contribution à la croissance des exports
(cumul 12 mois, glissement annuel)

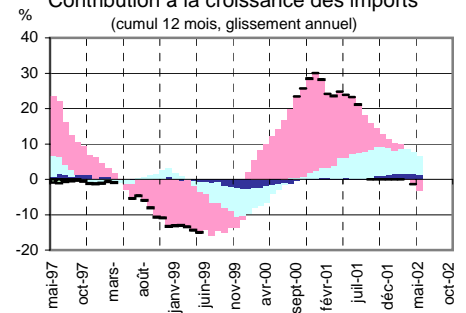


FOURNISSEURS

Répartition moyenne des 5 dernières années



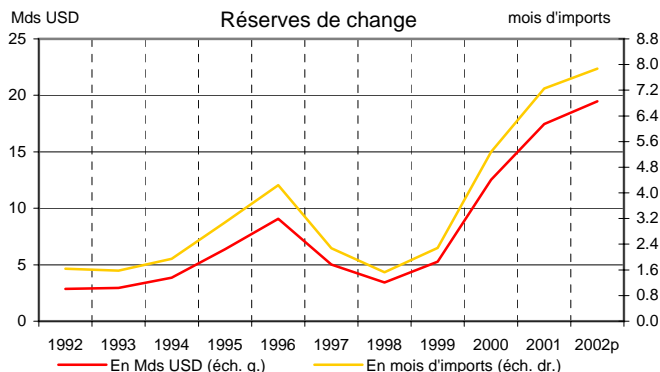
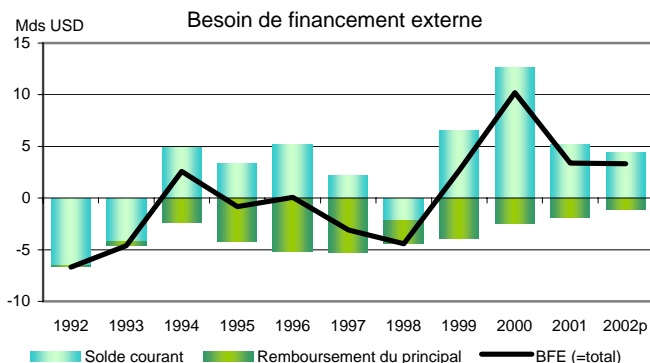
Contribution à la croissance des imports
(cumul 12 mois, glissement annuel)



Sources : FERI, CHELEM, Calculs DREE

NOVEMBRE 2002

BESOIN DE FINANCEMENT EXTERNE ET VARIATION DES RESERVES DE DEVISES



DETAIL DE LA BALANCE DES PAIEMENTS

| Nomenclature FMI - données FMI | | | 1997 | | 1998 | | 1999 | | 2000 | | 2001 | |
|---|-----------------------|--|-------------|-------------|-------------|-------------|-------------|-------------|--------------|-------------|-------------|-------------|
| | | | Mds USD | % PIB | Mds USD | % PIB | Mds USD | % PIB | Mds USD | % PIB | Mds USD | % PIB |
| Balance des opérations courantes | biens | Exportations de biens | 18.4 | 11.3 | 13.1 | 6.8 | 21.0 | 7.7 | 28.3 | 8.6 | #N/A | #N/A |
| | | Importations de biens | -14.1 | -8.7 | -14.3 | -7.4 | -13.4 | -4.9 | -15.2 | -4.6 | #N/A | #N/A |
| | | Solde | 4.3 | 2.6 | -1.2 | -0.6 | 7.6 | 2.8 | 13.1 | 4.0 | #N/A | #N/A |
| | services | Exportations de services | 1.2 | 0.7 | 1.8 | 0.9 | 1.2 | 0.4 | 1.4 | 0.4 | #N/A | #N/A |
| | | Importations de services | -3.4 | -2.1 | -2.8 | -1.4 | -2.5 | -0.9 | -2.3 | -0.7 | #N/A | #N/A |
| | | Solde | -2.2 | -1.3 | -1.0 | -0.5 | -1.2 | -0.5 | -0.9 | -0.3 | #N/A | #N/A |
| | revenus | Rémunération des salariés | #N/A | #N/A | #N/A | #N/A | #N/A | #N/A | #N/A | #N/A | #N/A | #N/A |
| | | Revenu des investmts directs, net | #N/A | #N/A | #N/A | #N/A | #N/A | #N/A | #N/A | #N/A | #N/A | #N/A |
| | | Revenu des investmts de portefeuille | #N/A | #N/A | #N/A | #N/A | -0.3 | -0.1 | -0.2 | -0.1 | #N/A | #N/A |
| | | Intérêts sur la dette bancaire et autres | -0.3 | -0.2 | -0.5 | -0.3 | #N/A | #N/A | #N/A | #N/A | #N/A | #N/A |
| | | Solde | -0.3 | -0.2 | -0.5 | -0.3 | -0.3 | -0.1 | -0.2 | -0.1 | #N/A | #N/A |
| | transferts | Transferts privés | 0.4 | 0.2 | 0.5 | 0.3 | 0.5 | 0.2 | 0.6 | 0.2 | #N/A | #N/A |
| | | Transferts des admin. publiques | 0.0 | 0.0 | 0.0 | 0.0 | #N/A | #N/A | #N/A | #N/A | #N/A | #N/A |
| Solde | | 0.4 | 0.2 | 0.5 | 0.3 | 0.5 | 0.2 | 0.6 | 0.2 | #N/A | #N/A | |
| SOLDE DES OPERATIONS COURANTES | | | 2.2 | 1.4 | -2.1 | -1.1 | 6.6 | 2.4 | 12.6 | 3.8 | #N/A | #N/A |
| Compte de capital | biens | Transferts en capital, crédit | #N/A | #N/A | #N/A | #N/A | #N/A | #N/A | #N/A | #N/A | #N/A | #N/A |
| | | Transferts en capital, débit | #N/A | #N/A | #N/A | #N/A | #N/A | #N/A | #N/A | #N/A | #N/A | #N/A |
| | | Solde | #N/A | #N/A | #N/A | #N/A | #N/A | #N/A | #N/A | #N/A | #N/A | #N/A |
| Compte des opérations financières | investmt direct | Investissement direct à l'étranger | #N/A | #N/A | #N/A | #N/A | #N/A | #N/A | #N/A | #N/A | #N/A | #N/A |
| | | Investissement direct de l'étranger | 0.1 | 0.0 | 0.0 | 0.0 | 0.0 | 0.0 | 0.0 | 0.0 | #N/A | #N/A |
| | | Solde | 0.1 | 0.0 | 0.0 | 0.0 | 0.0 | 0.0 | 0.0 | 0.0 | #N/A | #N/A |
| | investmt portefeuille | Titres de participation | #N/A | #N/A | #N/A | #N/A | #N/A | #N/A | #N/A | #N/A | #N/A | #N/A |
| | | Titres de créance | #N/A | #N/A | #N/A | #N/A | #N/A | #N/A | #N/A | #N/A | #N/A | #N/A |
| | | Solde | #N/A | #N/A | #N/A | #N/A | #N/A | #N/A | #N/A | #N/A | #N/A | #N/A |
| | autres investmts | Crédits commerciaux | -6.8 | -4.2 | 1.5 | 0.8 | 0.6 | 0.2 | 0.6 | 0.2 | #N/A | #N/A |
| | | Prêts | -0.3 | -0.2 | -0.3 | -0.2 | -5.4 | -2.0 | -2.6 | -0.8 | #N/A | #N/A |
| | | Monnaie fiduciaire et dépôts | 2.4 | 1.5 | 1.0 | 0.5 | -1.1 | -0.4 | -7.7 | -2.3 | #N/A | #N/A |
| | | Autres avoirs | -0.2 | -0.1 | 0.1 | 0.0 | #N/A | #N/A | -0.5 | -0.2 | #N/A | #N/A |
| Solde | -4.9 | -3.0 | 2.2 | 1.2 | -5.9 | -2.2 | -10.2 | -3.1 | #N/A | #N/A | | |
| SOLDE DES OPERATIONS FINANCIERES | | | -4.8 | -3.0 | 2.3 | 1.2 | -5.9 | -2.2 | -10.2 | -3.1 | #N/A | #N/A |
| SOLDE DU COMPTE DE CAPITAL ET DES OPERATIONS FINANCIERES | | | -4.8 | -3.0 | 2.3 | 1.2 | -5.9 | -2.2 | -10.2 | -3.1 | #N/A | #N/A |
| ERREURS ET OMISSIONS | | | -1.1 | -0.7 | -2.2 | -1.1 | 1.2 | 0.4 | -1.5 | -0.5 | #N/A | #N/A |
| VARIATION DES RESERVES (*) | | | 3.7 | 2.3 | 2.1 | 1.1 | -1.8 | -0.7 | -0.9 | -0.3 | #N/A | #N/A |

Sources : Thomson Financial Datastream, FERI, Calculs DREE

(*) Un signe négatif indique une augmentation des réserves

DREE STATISTIQUES

LES STATISTIQUES ECONOMIQUES

Ces **statistiques économiques** visent à présenter d'une manière concise, mais la plus large et complète possible, les indicateurs macroéconomiques révélateurs de la nature du risque dans un pays donné.

Pour en savoir plus : vous trouverez sur notre site internet www.dree.org/economie des chiffres et des analyses économiques, et notamment :

- ✚ l'ensemble de nos **statistiques économiques** sur une quarantaine de pays émergents,
- ✚ les analyses bimensuelles de la DREE et des Missions Economiques dans la **Revue Marchés Emergents**.

SOURCES

Les données issues de **FERI** sont principalement des données locales (banques centrales, instituts nationaux de statistiques) ou des données FMI. Les données issues de **Thomson Financial Datastream** sont principalement des données locales ou des données provenant de l'EIU (institut privé qui collecte des données et effectue des prévisions).

CHELEM est une banque de données construite par le CEPIL. Les données présentées ici sont des données de commerce international ventilées à un niveau fin et harmonisées par le CEPIL.

L'**enquête « Profils Institutionnels »** a été réalisée en 2001 par le MINEFI auprès de son réseau international. Les indicateurs synthétiques présentés ici fournissent une appréciation qualitative des aspects institutionnels du fonctionnement économique, l'appréciation allant croissante de 0 à 4.

INDICATEURS

Les indicateurs sont calculés sur la base de données fournies par des sources externes exclusivement. La DREE ne produit ni ne modifie les données et n'effectue aucune estimation ou prévision. Certaines données ne sont pas disponibles, ce qui explique la présence de zones blanches pour certains pays.

MISE A JOUR

Les données sont mises à jour tous les deux mois. Les **statistiques économiques** d'un mois donné présentent les dernières données disponibles à la fin du mois précédent. Pour les données mensuelles, trimestrielles et quelques données annuelles, c'est le dernier point connu qui est présenté, certaines données n'étant disponibles qu'avec des délais importants. Pour les autres indicateurs annuels, les graphiques et tableaux vont au-delà du dernier chiffre connu : pour la période récente, le chiffre présenté est une estimation ; le chiffre présenté sur une période future est une prévision. Les estimations et prévisions sont celles de l'EIU qui les actualise tous les trois mois.

SIGLES ET ABBREVIATIONS

| | | | |
|---------------|--|--------|--|
| USD | en dollars américains | BRI | Banque des Règlements Internationaux |
| M (Mds) USD | en millions (en milliards) de dollars américains | DREE | Direction des Relations Economiques Extérieures |
| moy 3 mois | moyenne sur trois mois | FERI | Financial and Economic Research International |
| éch. dr. (g.) | échelle de droite (de gauche) | EIU | Economist Intelligence Unit |
| p, e | prévision, estimation | FMI | Fonds Monétaire International |
| %, g.a | évolution en glissement annuel en % | S & P | Standard and Poor's |
| % PIB | en pourcentage du PIB | MINEFI | Ministère de l'Economie, des Finances et de l'Industrie |
| y.c. | y compris | CEPIL | Centre d'Etudes Prospectives et d'Informations Internationales |
| PIB | Produit Intérieur Brut | CHELEM | Comptes harmonisés sur les échanges et l'économie mondiale |
| TCER | Taux de change effectif réel | | |
| FBCF | Formation brute de capital fixe | | |
| BFE | Besoin de financement externe | | |

Copyright

Tous droits de reproduction réservés, sauf autorisation expresse de la DREE
Contact : Margot.Perben@dree.org

Clause de non-responsabilité

La DREE s'efforce de diffuser des informations exactes et à jour, et corrigera, dans la mesure du possible, les erreurs qui lui seront signalées. Toutefois, elle ne peut en aucun cas être tenue responsable de l'utilisation et de l'interprétation de l'information contenue dans cette publication qui ne vise pas à délivrer des conseils personnalisés qui supposent l'étude et l'analyse de cas particuliers.



Éditeur :

Direction des Relations Économiques Extérieures
Ministère de l'Économie, des Finances et de l'Industrie
139, rue de Bercy - 75572 Paris cedex 12

Directeur de la publication :

Christophe Destais : Christophe.Destais@dree.org

Réalisation :

Margot Perben : Margot.Perben@dree.org

Revu par Christophe Destais et Margot Perben

Date de parution : janvier – mars – mai – juillet – septembre – novembre

ISSN : en cours d'inscription